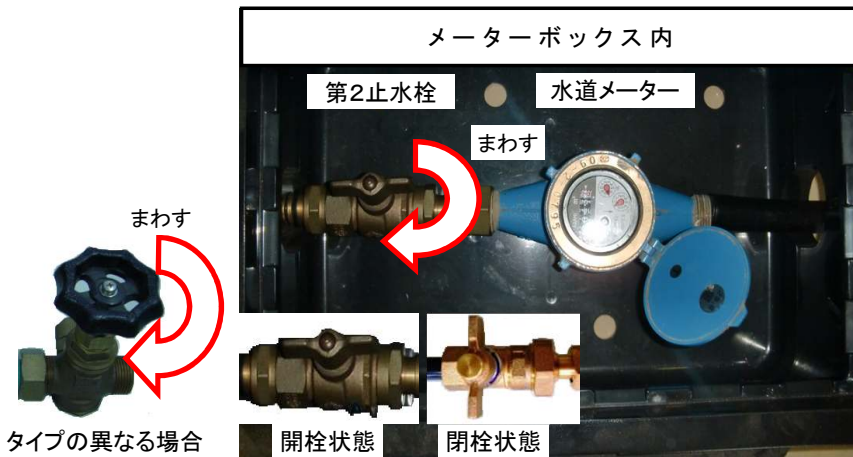
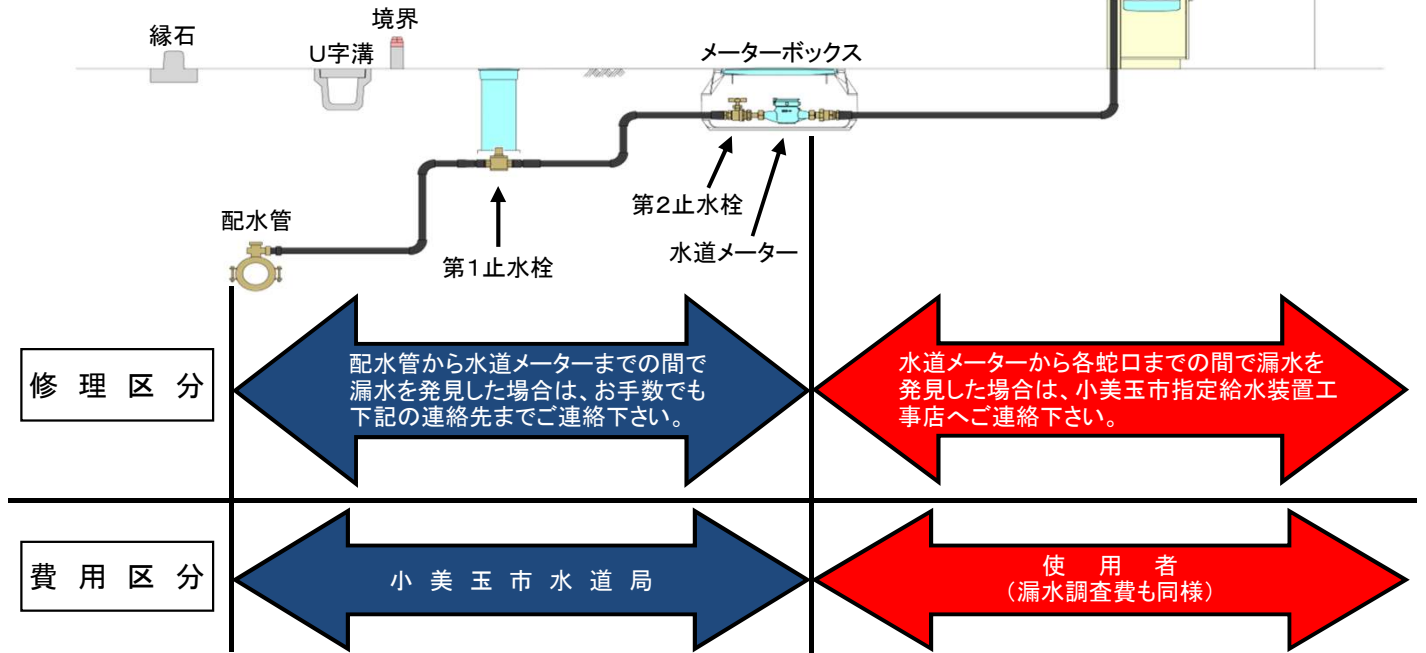


小美玉市水道局からののお知らせ

冬の季節は水道管等の凍結による漏水が多くなります。
凍結防止のために早めの予防対策をお願いします。



【水道の止水方法】

宅内側での漏水などにより水道水の供給を一時的に止める方法は、メーターボックス内で操作できます。

※止水する場合は、第2止水栓を回すことで止水する事ができます。
※第2止水栓が見当たらない場合には、小美玉市上下水道料金お客様サービスセンターにご連絡下さい。

水道メーターでわかる漏水の調べ方



< 漏水の確認方法 >

1. ご家庭の蛇口を全部閉めます。
2. 水道メーターの**パイロット**の動きを見ます。
3. **パイロット**が回っている場合は、水道メーターから蛇口までのどこかで漏水している可能性があります。

注) 漏水等の使用水道料金は使用者のご負担となります。

問合せ先 小美玉市中野谷501-215(小美玉市美野里浄水場建物内)

●小美玉市上下水道料金お客様サービスセンター
TEL 0299-36-8811(受付時間 8:30~17:15)

●小美玉市水道局 水道課 施設係
TEL 0299-48-1111(代表)